

	M	P		M	P
V1	-53773.043	206166.638	V10	-53763.643	206164.693
V2	-53772.032	206168.590	V11	-53724.742	206156.645
V3	-53769.595	206170.919	V12	-53686.758	206155.711
V4	-53769.183	206173.383	V13	-53649.141	206161.068
V5	-53770.280	206177.837	V14	-53624.459	206169.659
V6	-53771.854	206180.563	V15	-53631.902	206188.205
V7	-53771.597	206184.299	V16	-53654.620	206180.335
V8	-53770.240	206186.482	V17	-53700.141	206175.320
V9	-53765.786	206185.560	V18	-53721.656	206176.430

PROTEÇÃO E GESTÃO DE RISCOS, CHEIAS E INUNDAÇÕES
CONSTRUÇÃO DE SISTEMA INTERCEPTOR DE DESVIO DA ÁREA URBANA DE ESPOSENDE
 UNIÃO DAS FREGUESIAS DE ESPOSENDE, MARINHAS E GANDRA - ESPOSENDE

Entidade Expropriante: MUNICÍPIO DE ESPOSENDE

DATA: maio 2018

DESENHO: Planta das parcelas a expropriar n.ºs: 317 e 318



ESC: 1/1000

01.SI.317.318



	M	P
V1	-53610.758	206171.458
V2	-53541.577	206198.468
V3	-53543.392	206206.669
V4	-53559.003	206213.453
V5	-53618.942	206192.785

PROTEÇÃO E GESTÃO DE RISCOS, CHEIAS E INUNDAÇÕES
CONSTRUÇÃO DE SISTEMA INTERCETOR DE DESVIO DA ÁREA URBANA DE ESPOSENDE
 UNIÃO DAS FREGUESIAS DE ESPOSENDE, MARINHAS E GANDRA - ESPOSENDE

Entidade Expropriante: MUNICÍPIO DE ESPOSENDE

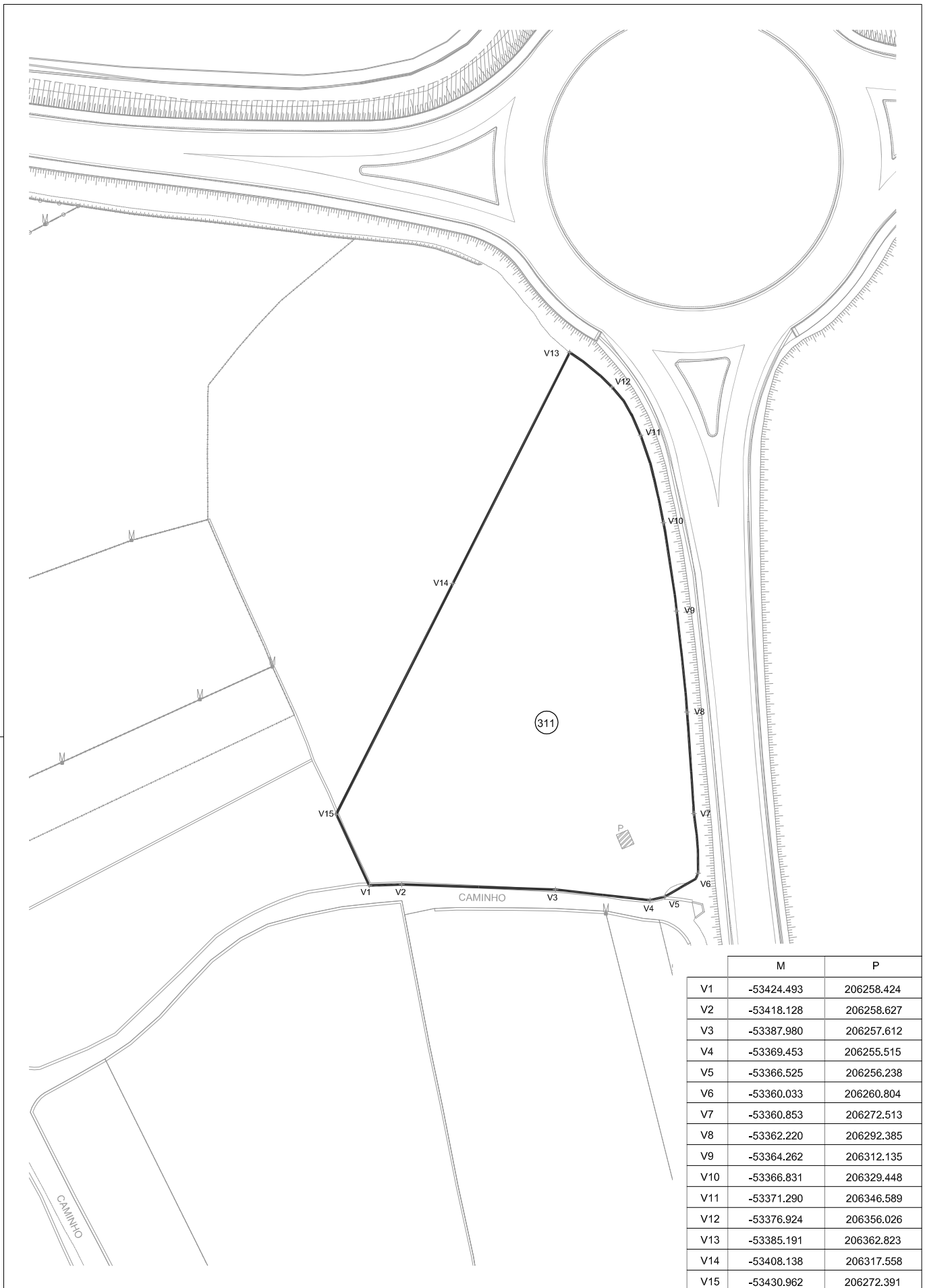
DATA: maio 2018

DESENHO: Planta da parcela a expropriar nº: 316



ESC: 1/1000

01.SI.316



PROTEÇÃO E GESTÃO DE RISCOS, CHEIAS E INUNDAÇÕES
CONSTRUÇÃO DE SISTEMA INTERCETOR DE DESVIO DA ÁREA URBANA DE ESPOSENDE
 UNIÃO DAS FREGUESIAS DE ESPOSENDE, MARINHAS E GANDRA - ESPOSENDE

Entidade Expropriante: MUNICÍPIO DE ESPOSENDE

DATA: maio 2018

DESENHO: Planta da parcela a expropriar n.º: 311



ESC: 1/1000

02.SI.311



	M	P
V1	-53340.927	206445.485
V2	-53337.852	206464.567
V3	-53335.943	206483.800
V4	-53346.091	206479.057
V5	-53351.679	206475.498
V6	-53353.278	206462.520
V7	-53355.413	206449.620
V8	-53353.853	206450.031
V9	-53335.046	206509.373
V10	-53334.419	206529.633
V11	-53349.582	206525.414
V12	-53350.064	206503.851
V13	-53334.356	206531.275
V14	-53333.621	206547.785
V15	-53348.848	206543.463
V16	-53349.524	206527.064
V17	-53331.828	206577.525
V18	-53331.234	206585.638
V19	-53327.417	206627.831
V20	-53329.656	206627.276
V21	-53342.798	206624.921
V22	-53345.201	206599.144
V23	-53347.155	206573.268

PROTEÇÃO E GESTÃO DE RISCOS, CHEIAS E INUNDAÇÕES
CONSTRUÇÃO DE SISTEMA INTERCETOR DE DESVIO DA ÁREA URBANA DE ESPOSENDE
 UNIÃO DAS FREGUESIAS DE ESPOSENDE, MARINHAS E GANDRA - ESPOSENDE

Entidade Expropriante: MUNICÍPIO DE ESPOSENDE

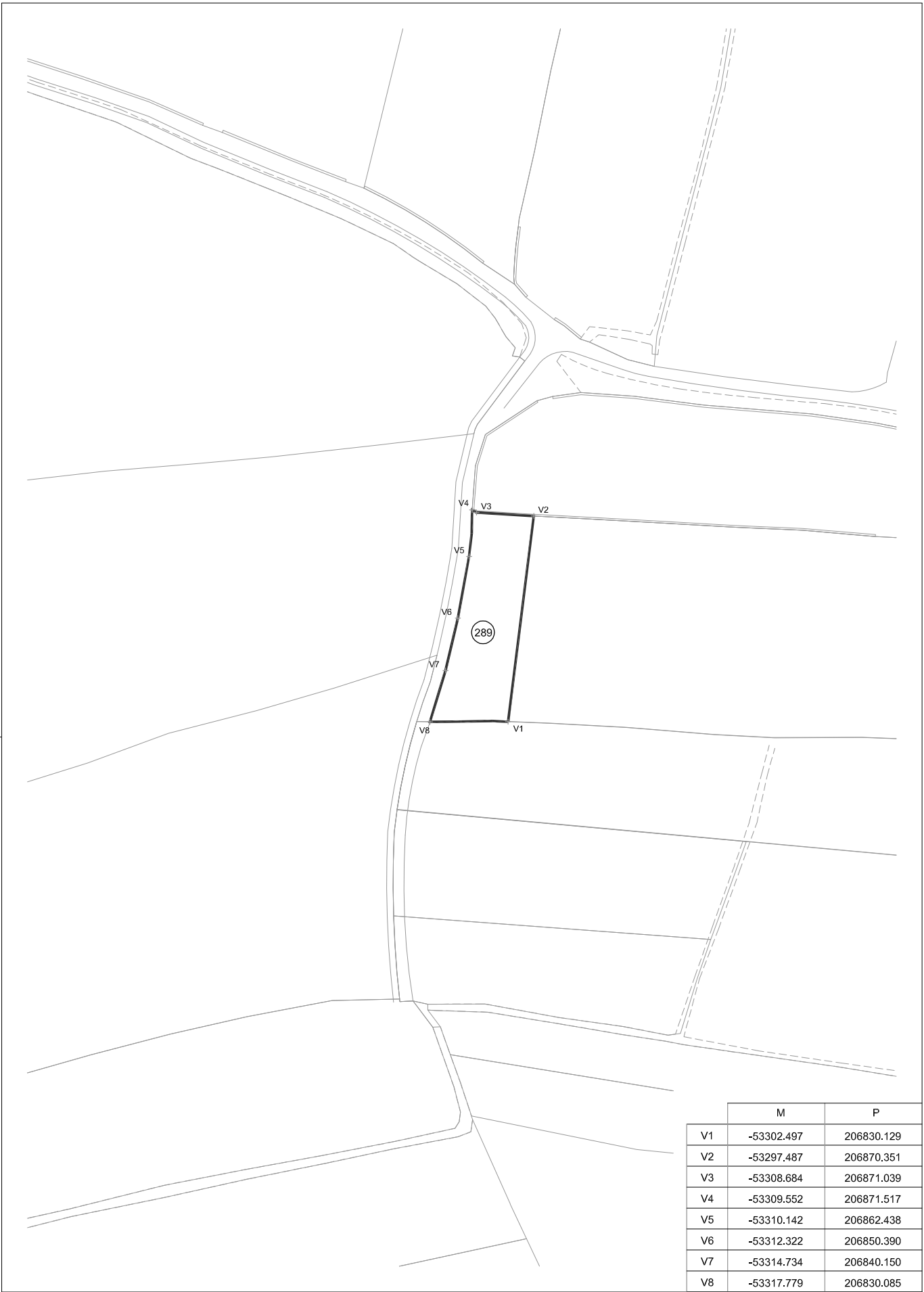
DATA: maio 2018

DESENHO: Planta das parcelas a expropriar n.ºs: 147; 148; 149 e 152



ESC: 1/1000

02.SI.147.148.149.152



	M	P
V1	-53302.497	206830.129
V2	-53297.487	206870.351
V3	-53308.684	206871.039
V4	-53309.552	206871.517
V5	-53310.142	206862.438
V6	-53312.322	206850.390
V7	-53314.734	206840.150
V8	-53317.779	206830.085

PROTEÇÃO E GESTÃO DE RISCOS, CHEIAS E INUNDAÇÕES
CONSTRUÇÃO DE SISTEMA INTERCETOR DE DESVIO DA ÁREA URBANA DE ESPOSENDE
 UNIÃO DAS FREGUESIAS DE ESPOSENDE, MARINHAS E GANDRA - ESPOSENDE

Entidade Expropriante: MUNICÍPIO DE ESPOSENDE

DATA: maio 2018

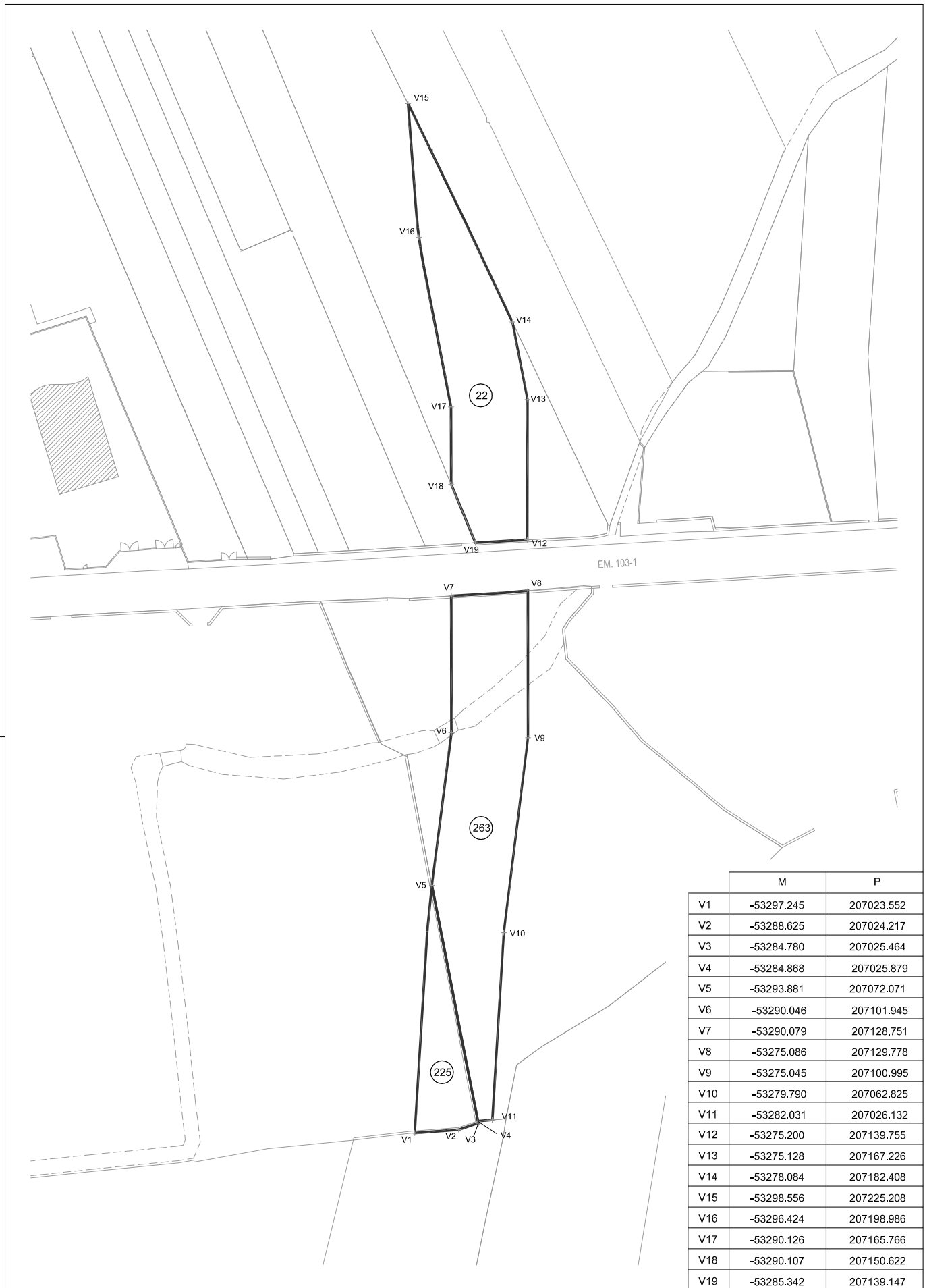
DESENHO: Planta da parcela a expropriar n.º: 289



ESC: 1/1000

OBS.:

03.SI.289



PROTEÇÃO E GESTÃO DE RISCOS, CHEIAS E INUNDAÇÕES
CONSTRUÇÃO DE SISTEMA INTERCETOR DE DESVIO DA ÁREA URBANA DE ESPOSENDE
 UNIÃO DAS FREGUESIAS DE ESPOSENDE, MARINHAS E GANDRA - ESPOSENDE

Entidade Expropriante: MUNICÍPIO DE ESPOSENDE

DATA: maio 2018

DESENHO: Planta das parcelas a expropriar n.ºs: 22, 225 e 263



ESC: 1/1000

OBS.:

03.SI.22.225.263



	M	P
V1	-53296.553	207368.030
V2	-53322.614	207414.115
V3	-53334.584	207456.242
V4	-53304.826	207405.996
V5	-53325.855	207480.517
V6	-53338.881	207471.453
V7	-53343.130	207486.504
V8	-53330.099	207495.567
V9	-53333.366	207507.125
V10	-53341.478	207530.862
V11	-53354.834	207523.562
V12	-53347.922	207503.475
V13	-53357.625	207531.723
V14	-53344.273	207539.021
V15	-53349.583	207558.768
V16	-53363.373	207552.117
V17	-53359.982	207538.916
V18	-53366.542	207564.612
V19	-53360.408	207567.655
V20	-53352.957	207572.063

PROTEÇÃO E GESTÃO DE RISCOS, CHEIAS E INUNDAÇÕES
CONSTRUÇÃO DE SISTEMA INTERCETOR DE DESVIO DA ÁREA URBANA DE ESPOSENDE
 UNIÃO DAS FREGUESIAS DE ESPOSENDE, MARINHAS E GANDRA - ESPOSENDE

Entidade Expropriante: MUNICÍPIO DE ESPOSENDE

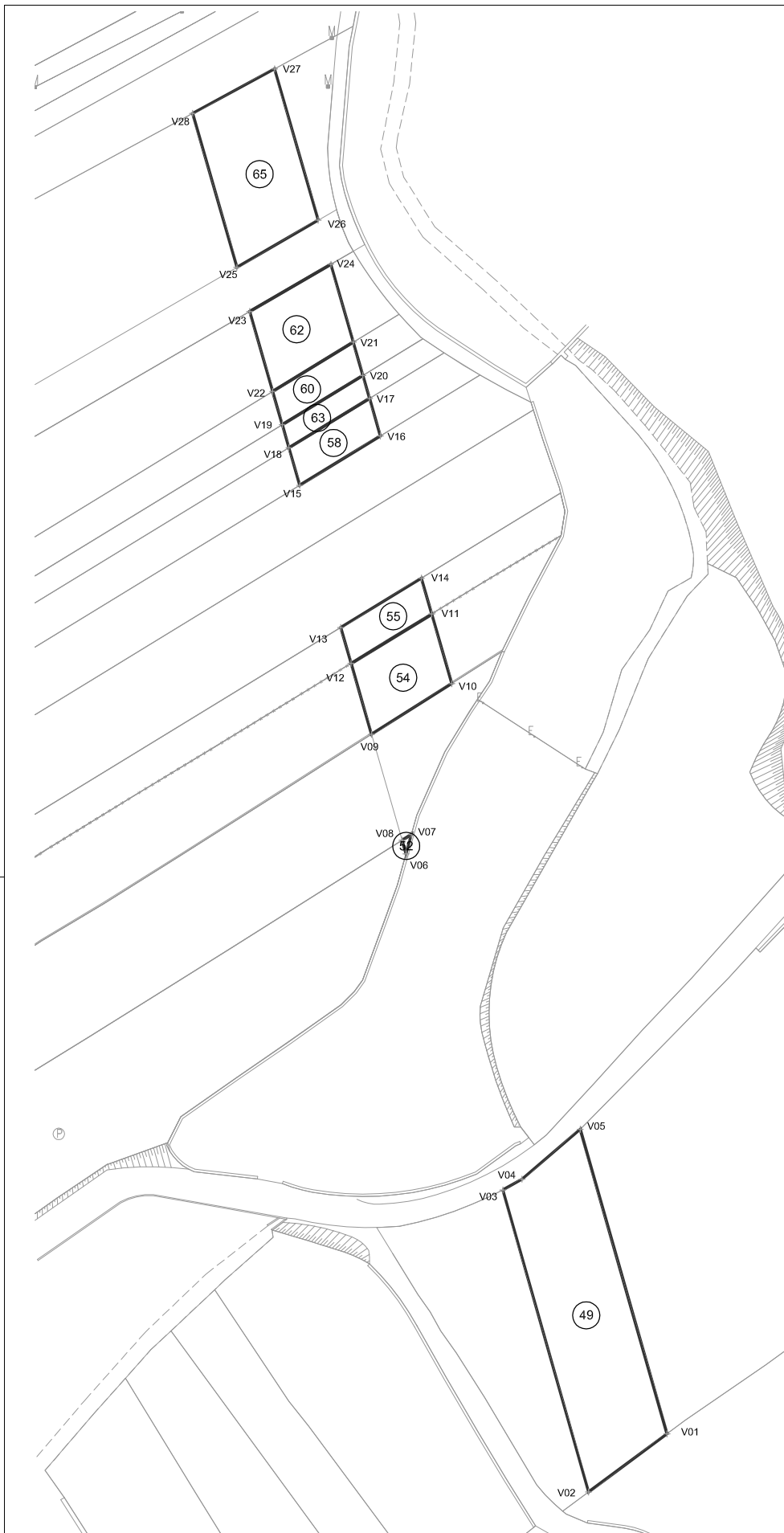
DATA: maio 2018

DESENHO: Planta das parcelas a expropriar n.ºs: 12, 13, 31, 32, 33 e 34



ESC: 1/1000

04.SI.12.13.31.32.33.34



	M	P
V01	-53387.549	207706.004
V02	-53400.470	207696.434
V03	-53414.585	207746.142
V04	-53411.421	207747.919
V05	-53401.841	207756.119
V06	-53430.534	207801.462
V07	-53429.647	207804.647
V08	-53431.175	207803.684
V09	-53436.206	207821.137
V10	-53423.000	207829.477
V11	-53426.301	207840.928
V12	-53439.569	207832.801
V13	-53441.271	207838.704
V14	-53427.997	207846.811
V15	-53448.021	207862.118
V16	-53434.748	207870.225
V17	-53436.529	207876.402
V18	-53449.802	207868.295
V19	-53450.894	207872.081
V20	-53437.620	207880.188
V21	-53439.200	207885.668
V22	-53452.474	207877.561
V23	-53456.268	207890.720
V24	-53442.895	207898.482
V25	-53458.360	207897.976
V26	-53444.987	207905.738
V27	-53452.166	207930.638
V28	-53465.670	207923.324

PROTEÇÃO E GESTÃO DE RISCOS, CHEIAS E INUNDAÇÕES
CONSTRUÇÃO DE SISTEMA INTERCETOR DE DESVIO DA ÁREA URBANA DE ESPOSENDE
 UNIÃO DAS FREGUESIAS DE ESPOSENDE, MARINHAS E GANDRA - ESPOSENDE

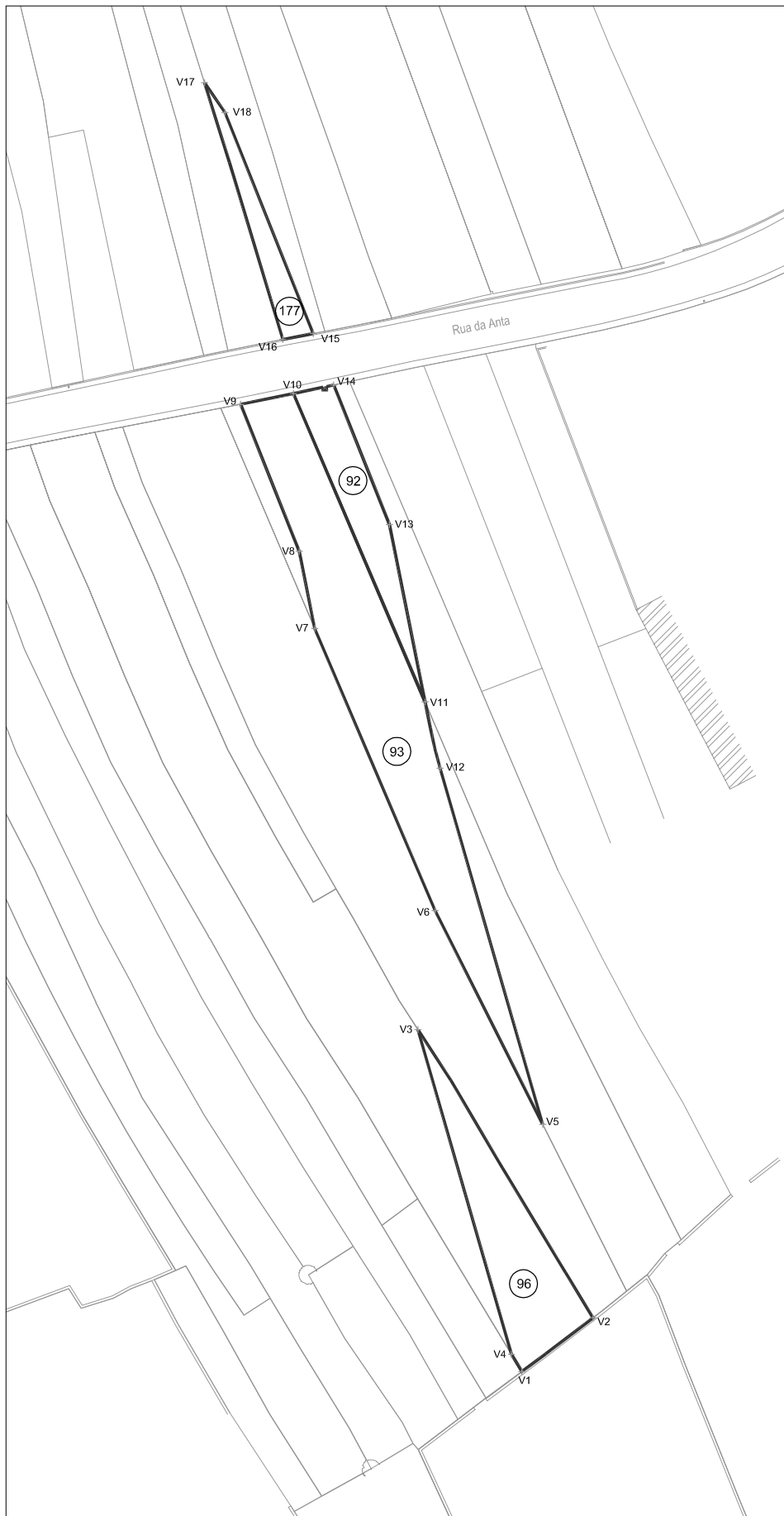
Entidade Expropriante: MUNICÍPIO DE ESPOSENDE

DATA: maio 2018

DESENHO: Planta das parcelas a expropriar nºs: 49, 52, 54, 55, 58, 60, 62, 63 e 65

ESC: 1/1000

05.SI.49.52.54.55.58.
60.62.63.65



	M	P
V1	-53494.586	208026.643
V2	-53483.194	208035.225
V3	-53511.226	208081.342
V4	-53496.253	208029.407
V5	-53491.246	208066.189
V6	-53508.462	208100.361
V7	-53527.736	208145.482
V8	-53530.220	208157.835
V9	-53539.616	208181.357
V10	-53531.150	208183.083
V11	-53510.077	208133.750
V12	-53507.674	208123.168
V13	-53515.783	208162.131
V14	-53524.699	208184.452
V15	-53527.985	208192.678
V16	-53532.860	208191.742
V17	-53545.382	208232.791
V18	-53542.113	208228.047

PROTEÇÃO E GESTÃO DE RISCOS, CHEIAS E INUNDAÇÕES
CONSTRUÇÃO DE SISTEMA INTERCETOR DE DESVIO DA ÁREA URBANA DE ESPOSENDE
 UNIÃO DAS FREGUESIAS DE ESPOSENDE, MARINHAS E GANDRA - ESPOSENDE

Entidade Expropriante: MUNICÍPIO DE ESPOSENDE

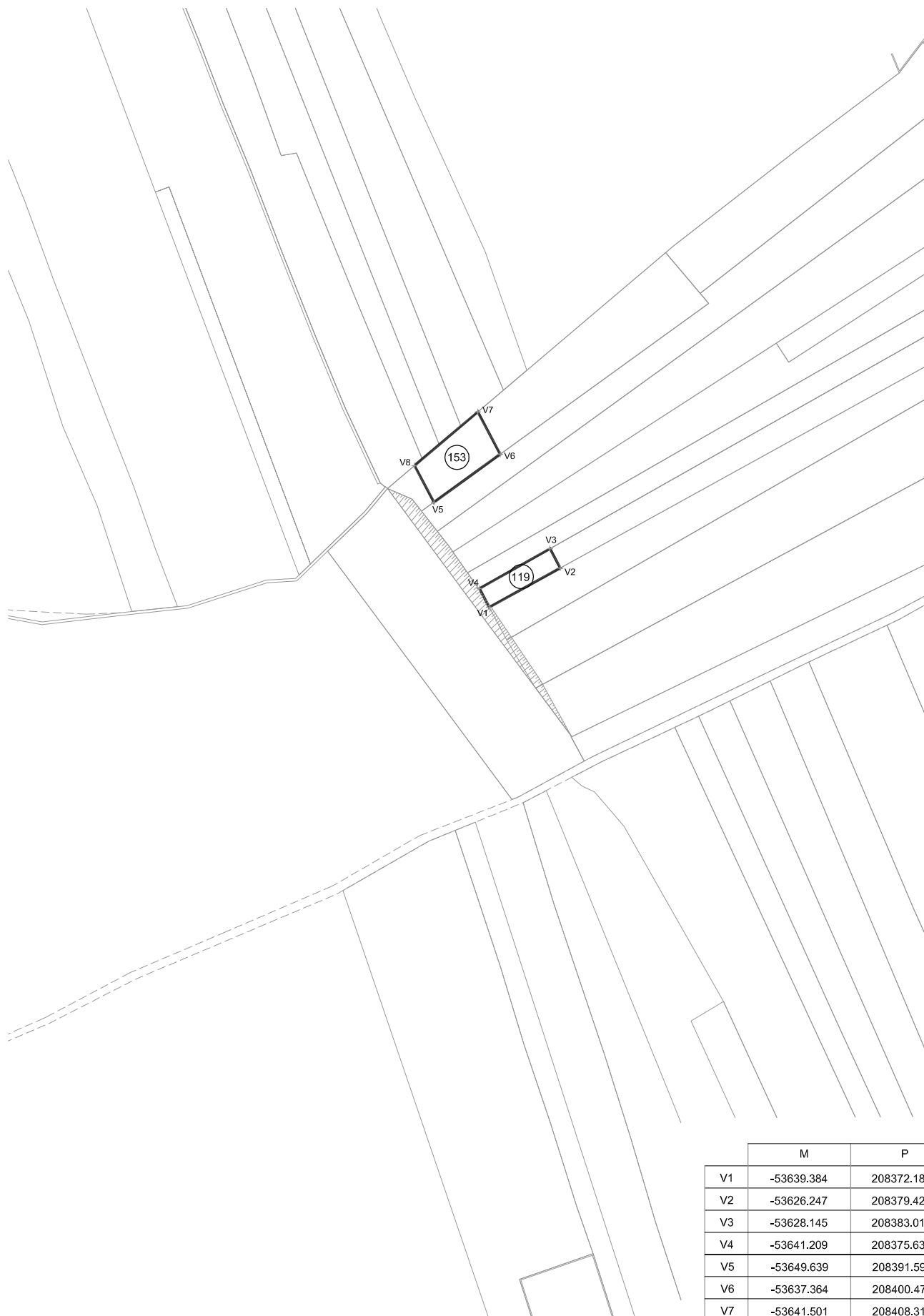
DATA: maio 2018

DESENHO: Planta das parcelas a expropriar n.ºs: 92, 93, 96 e 177

ESC: 1/1000



05.SI.92.93.96.177



	M	P
V1	-53639.384	208372.180
V2	-53626.247	208379.425
V3	-53628.145	208383.019
V4	-53641.209	208375.636
V5	-53649.639	208391.599
V6	-53637.364	208400.477
V7	-53641.501	208408.310
V8	-53653.220	208398.380

PROTEÇÃO E GESTÃO DE RISCOS, CHEIAS E INUNDAÇÕES
CONSTRUÇÃO DE SISTEMA INTERCETOR DE DESVIO DA ÁREA URBANA DE ESPOSENDE
 UNIÃO DAS FREGUESIAS DE ESPOSENDE, MARINHAS E GANDRA - ESPOSENDE

Entidade Expropriante: MUNICÍPIO DE ESPOSENDE

DATA: maio 2018

DESENHO: Planta das parcelas a expropriar n.ºs: 119 e 153



ESC: 1/1000

06.SI.119.153



	M	P
V1	-53767.535	208605.061
V2	-53753.052	208609.997
V3	-53755.415	208614.057
V4	-53769.883	208609.093
V5	-53767.443	208634.716
V6	-53784.145	208628.438
V7	-53784.437	208634.092
V8	-53770.851	208640.571
V9	-53790.597	208644.674
V10	-53777.183	208651.446
V11	-53782.024	208659.761
V12	-53795.290	208652.735
V13	-53808.560	208675.528
V14	-53796.048	208683.850
V15	-53809.985	208707.788
V16	-53822.145	208698.863

PROTEÇÃO E GESTÃO DE RISCOS, CHEIAS E INUNDAÇÕES
CONSTRUÇÃO DE SISTEMA INTERCETOR DE DESVIO DA ÁREA URBANA DE ESPOSENDE
 UNIÃO DAS FREGUESIAS DE ESPOSENDE, MARINHAS E GANDRA - ESPOSENDE

Entidade Expropriante: MUNICÍPIO DE ESPOSENDE

DATA: maio 2018

DESENHO: Planta das parcelas a expropriar n.ºs: 212, 266, 267, 401 e 408



ESC: 1/1000

06.SI.212.266.267.401.408



PROTEÇÃO E GESTÃO DE RISCOS, CHEIAS E INUNDAÇÕES
CONSTRUÇÃO DE SISTEMA INTERCETOR DE DESVIO DA ÁREA URBANA DE ESPOSENDE
 UNIÃO DAS FREGUESIAS DE ESPOSENDE, MARINHAS E GANDRA - ESPOSENDE

Entidade Expropriante: MUNICÍPIO DE ESPOSENDE

DATA: maio 2018

DESENHO: Planta das parcelas a expropriar n.ºs: 70; 90; 200; 238 e 306



ESC: 1/1000

OBS.:

07.SI.70.90.200.238.306



	M	P
V1	-54144.912	209164.668
V2	-54129.364	209169.986
V3	-54130.922	209171.658
V4	-54146.524	209166.396
V5	-54162.323	209182.786
V6	-54162.627	209185.018
V7	-54166.517	209194.036
V8	-54168.666	209199.019
V9	-54171.261	209202.709
V10	-54180.272	209203.824
V11	-54185.754	209203.658
V12	-54194.522	209202.885
V13	-54194.228	209190.594
V14	-54195.215	209190.545

	M	P
V15	-54195.126	209187.774
V16	-54237.415	209208.609
V17	-54252.997	209203.054
V18	-54258.485	209211.130
V19	-54263.114	209224.364
V20	-54250.555	209227.532
V21	-54245.827	209219.372
V22	-54241.595	209212.795
V23	-54252.038	209230.089
V24	-54266.756	209225.430
V25	-54267.746	209227.141
V26	-54260.723	209229.745
V27	-54253.302	209232.270

PROTEÇÃO E GESTÃO DE RISCOS, CHEIAS E INUNDAÇÕES
CONSTRUÇÃO DE SISTEMA INTERCETOR DE DESVIO DA ÁREA URBANA DE ESPOSENDE
 UNIÃO DAS FREGUESIAS DE ESPOSENDE, MARINHAS E GANDRA - ESPOSENDE

Entidade Expropriante: MUNICÍPIO DE ESPOSENDE

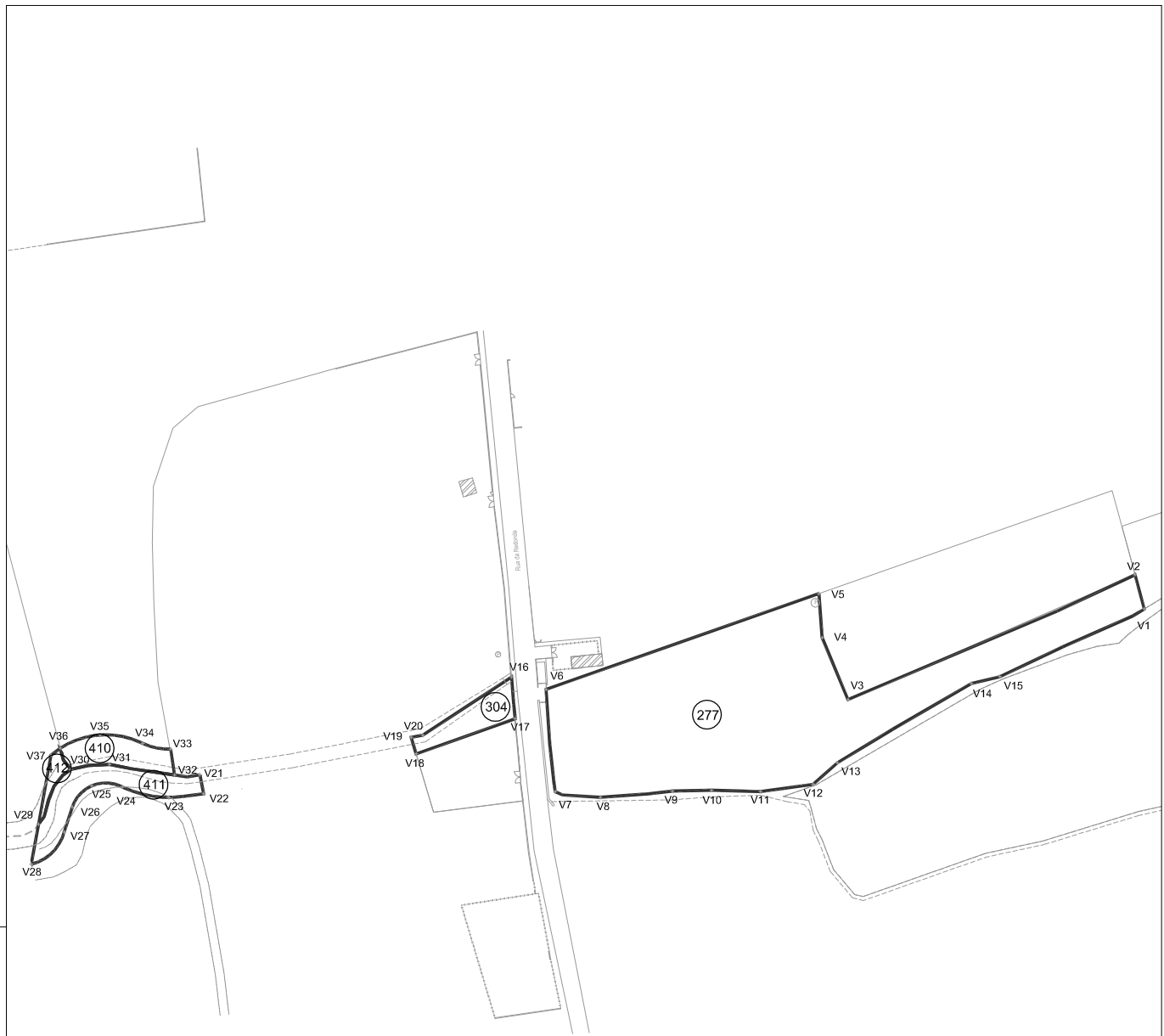
DATA: maio 2018

DESENHO: Planta das parcelas a expropriar nºs: 155, 165, 186 e 214



ESC: 1/1000

08.SI.155.165.186.214



	M	P		M	P
V1	-54556.882	209326.093	V19	-54785.275	209286.150
V2	-54559.767	209336.764	V20	-54781.655	209286.790
V3	-54649.195	209297.884	V21	-54851.122	209274.510
V4	-54657.226	209317.192	V22	-54849.952	209268.567
V5	-54658.240	209330.892	V23	-54860.831	209267.382
V6	-54743.275	209301.078	V24	-54875.276	209270.652
V7	-54740.396	209269.200	V25	-54884.815	209271.045
V8	-54726.305	209267.474	V26	-54890.910	209264.402
V9	-54703.887	209269.405	V27	-54893.411	209256.618
V10	-54691.708	209269.687	V28	-54903.640	209246.642
V11	-54676.465	209269.260	V29	-54901.400	209259.092
V12	-54660.068	209271.505	V30	-54891.367	209276.135
V13	-54652.541	209278.175	V31	-54879.290	209277.716
V14	-54610.748	209302.915	V32	-54859.010	209274.383
V15	-54601.892	209305.032	V33	-54860.232	209282.440
V16	-54754.033	209304.941	V34	-54868.948	209284.252
V17	-54752.907	209291.911	V35	-54882.197	209286.882
V18	-54783.732	209280.981	V36	-54894.594	209282.770
			V37	-54897.538	209280.552

PROTEÇÃO E GESTÃO DE RISCOS, CHEIAS E INUNDAÇÕES
CONSTRUÇÃO DE SISTEMA INTERCETOR DE DESVIO DA ÁREA URBANA DE ESPOSENDE
 UNIÃO DAS FREGUESIAS DE ESPOSENDE, MARINHAS E GANDRA - ESPOSENDE

Entidade Expropriante: MUNICÍPIO DE ESPOSENDE

DATA: maio 2018

DESENHO: Planta das parcelas a expropriar nºs: 277, 304, 410, 411 e 412



ESC: 1/2000

09.SI.277.304.410.411.412